

[7] 기업 규모별 현황

1. 기업 규모별 사업체수

[표 7-1] 기업 규모별 사업체수

(단위: 개, 억 원, %)

구분	사업체수		나노매출액		
	사업체수	비중	나노매출액	평균나노매출액	비중 (총매출액대비)
300인 미만	553	90.0	41,536	75	44.8
300인 이상	56	10.0	1,290,638	23,047	43.2
합계(A)	609	100.0	1,322,930	2,187	43.3
합계(B)	605	99.3	259,708	277	16.5
평균(A)	-	-	2,187	-	-
평균(B)	-	-	277	-	-
중위수	-	-	11	-	-

* 합계(B), 평균(B)는 10조원이상 기업 제외한 경우

2. 기업 규모별 매출액

[표 7-2] 기업 규모별 매출액

(단위 : 개, 억 원, %)

분 류	기업수		나노매출액	
		구성비		구성비
나노소재	267	43.8	86,414	6.5
300인 미만	240	89.9	16,030	18.6
300인 이상	27	10.1	70,384	81.4
나노전자	110	18.1	1,223,076	91.8
300인 미만	91	82.7	14,292	1.2
300인 이상	19	17.3	1,208,784	98.8
나노바이오·의료	56	9.2	6,907	0.5
300인 미만	52	92.9	1,639	23.7
300인 이상	4	7.1	5,268	76.3
나노장비·기기	176	28.9	15,778	1.2
300인 미만	170	96.6	9,575	60.7
300인 이상	6	3.4	6,203	39.3
합 계(A)	609	100.0	1,332,174	100.0
300인 미만	553	91.0	41,536	3.1
300인 이상	56	9.0	1,290,638	96.9
합 계(B)	605	99.3	167,370	12.6
300인 미만	553	91.4	41,536	24.8
300인 이상	52	8.6	125,834	75.2
평균(A)	-	-	2,187	-
평균(B)	-	-	277	-
중위수	-	-	11	-

* 평균(B)는 10조원이상 기업 제외한 경우

3. 기업 규모별 나노매출/기업총매출 비중

[표 7-3] 기업 규모별 나노매출/기업총매출 비중

(단위 : 억 원, %)

분 류	나노매출액(A)	총매출액(B)	비중(A/B)
나노소재	86,414	644,625	13.4
300인 미만	16,030	43,172	37.1
300인 이상	70,384	601,453	11.7
나노전자	1,223,076	2,383,813	51.3
300인 미만	14,292	23,654	60.4
300인 이상	1,208,784	2,360,159	51.2
나노바이오·의료	6,907	18,339	37.7
300인 미만	1,639	7,537	21.7
300인 이상	5,268	10,802	48.8
나노장비·기기	15,778	32,583	48.4
300인 미만	9,575	18,344	52.2
300인 이상	6,203	14,239	43.6
합 계(A)	1,332,174	3,079,360	43.3
300인 미만	41,536	92,706	44.8
300인 이상	1,290,638	2,986,653	43.2
합 계(B)	167,370	1,016,794	16.5
300인 미만	41,536	92,706	44.8
300인 이상	125,834	924,087	13.6
평균(A)	2,187	5,056	-
평균(B)	277	1,681	-
중위수	11	49	-

* 평균(B)는 10조원이상 기업 제외한 경우

4. 기업 규모별 투자액

[표 7-4] 기업 규모별 투자액

(단위: 억 원, %)

분 류	나노투자액(A)	총투자액(B)	나노투자비중(A/B)
나노소재	3,830	18,286	20.9
300인 미만	1,502	4,552	33.0
300인 이상	2,328	13,734	17.0
나노전자	274,974	459,164	59.9
300인 미만	1,137	2,180	52.2
300인 이상	273,837	456,984	59.9
나노바이오·의료	766	2,562	62.0
300인 미만	497	1,848	29.9
300인 이상	269	715	26.9
나노장비·기기	2,455	5,292	37.6
300인 미만	1,398	2,653	46.4
300인 이상	1,057	2,640	52.7
합 계(A)	282,024	485,304	40.0
300인 미만	4,533	11,232	40.4
300인 이상	277,491	474,072	58.5
합 계(B)	34,141	103,800	32.9
300인 미만	4,533	11,232	40.4
300인 이상	29,608	92,568	32.0
평균(A)	463	797	-
평균(B)	8	20	-
중위수	2	5	-

* 평균(B)는 10조원이상 기업 제외한 경우

5. 기업 규모별 생산설비투자

[표 7-5] 기업 규모별 생산설비투자

(단위 : 억 원, %)

분 류	나노설비투자액(A)	나노총투자액(B)	나노설비투자비중(A/B)
나노소재	1,822	3,830	47.6
300인 미만	676	1,502	45.0
300인 이상	11,146	2,328	49.2
나노전자	170,300	274,974	61.59
300인 미만	642	1,137	56.5
300인 이상	169,657	273,837	62.0
나노바이오·의료	398	766	52.0
300인 미만	216	497	43.4
300인 이상	182	269	67.9
나노장비·기기	1,005	2,455	40.9
300인 미만	416	1,398	29.8
300인 이상	589	1,057	55.7
합 계(A)	173,525	282,024	61.5
300인 미만	1,950	4,533	43.0
300인 이상	171,575	277,491	61.8
합 계(B)	26,170	34,141	76.7
300인 미만	1,950	4,533	43.0
300인 이상	24,220	29,608	81.8
평균(A)	285	463	-
평균(B)	15	27	-
중위수	-	2	-

* 평균(B)는 10조원이상 기업 제외한 경우

6. 기업 규모별 연구개발투자

[표 7-6] 기업 규모별 연구개발투자

(단위: 억 원, %)

분 류	나노R&D투자액	비중 (R&D투자/총 투자)	R&D집약도
나노소재	2,008	52.4	2.3
300인 미만	826	55.0	5.2
300인 이상	1,182	50.8	1.7
나노전자	101,674	37.7	8.5
300인 미만	494	43.5	3.5
300인 이상	101,180	38.0	8.6
나노바이오·의료	367	48.0	5.3
300인 미만	281	56.6	17.2
300인 이상	86	32.1	1.6
나노장비·기기	1,450	59.1	9.2
300인 미만	982	70.2	10.3
300인 이상	468	44.3	7.5
합 계(A)	105,499	38.5	8.1
300인 미만	2,583	57.0	6.2
300인 이상	102,916	38.2	8.2
합 계(B)	7,971	23.3	4.8
300인 미만	2,583	57.0	6.2
300인 이상	5,388	18.2	4.3
평균(A)	178	-	-
평균(B)	5	-	-
중위수	2	-	-

* 평균(B)는 10조원이상 기업 제외한 경우

7. 기업 규모별 나노인력

[표 7-7] 기업 규모별 나노인력

(단위 : 명, %)

분 류	나노종업원수(A)	총종업원수(B)	비중(A/B)
나노소재	17,439	57,761	30.2
300인 미만	5,571	12,662	44.0
300인 이상	11,868	45,099	26.3
나노전자	125,125	225,143	55.6
300인 미만	2,988	5,768	51.8
300인 이상	122,137	219,375	55.7
나노바이오·의료	2,364	6,372	37.1
300인 미만	1,124	3,659	30.7
300인 이상	1,240	2,713	45.7
나노장비·기기	4,601	9,376	49.1
300인 미만	3,524	6,850	51.4
300인 이상	1,077	2,526	42.6
합 계(A)	149,529	298,652	50.1
300인 미만	13,207	28,939	45.6
300인 이상	136,322	269,713	50.5
합 계(B)	38,082	113,426	33.6
300인 미만	13,207	28,939	45.6
300인 이상	24,875	84,487	29.4
평균(A)	246	490	-
평균(B)	63	187	-
중위수	9	25	-

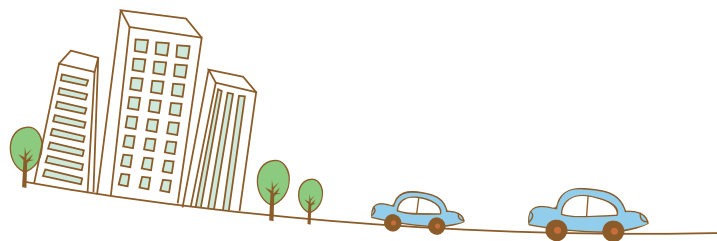
* 평균(B)는 10조원이상 기업 제외한 경우

8. 기업 규모별 제품화단계

[표 7-8] 기업 규모별 제품화단계

(단위 : 개, 억 원, %)

제품화단계 (기업 규모)	사업체수		매출액			
	개	비중	나노매출액 (A)	나노매출액 (평균)	총매출액 (B)	비중 (A/B)
연구개발	4	0.7	24	6	72	32.8
300인 미만	4	100.0	24	6	72	32.8
300인 이상	0	0.0	-	-	-	-
시제품 생산	8	1.3	458	57	1,818	25.2
300인 미만	8	100.0	458	57	1,818	25.2
300인 이상	0	0.0	-	-	-	-
제조 및 판매	597	98.0	1,331,692	2,230	3,077,470	43.2
300인 미만	541	88.8	41,054	76	90,817	45.2
300인 이상	56	9.2	1,290,638	23,047	2,986,653	43.2
합계	609	100.0	1,332,174	2,187	3,079,360	43.3



9. 기업 규모별 생산제품의 가치사슬단계

[표 7-9] 기업 규모별 생산제품의 가치사슬단계

(단위 : 개, 억 원, %)

제품의특성 (기업 규모)	사업체수		매출액			
		비중	나노매출액 (A)	나노매출액 (평균)	총매출액 (B)	비중 (A/B)
원료	107	17.6	13,926	130	89,611	15.5
300인 미만	101	94.4	6,830	68	20,195	33.8
300인 이상	6	5.6	7,096	1,183	69,416	10.2
중간재	185	30.4	229,491	1,240	546,864	42.0
300인 미만	163	88.1	18,642	114	34,021	54.8
300인 이상	22	11.9	210,850	9,584	512,843	41.1
최종재	317	52.1	1,088,757	3,435	2,442,884	44.6
300인 미만	289	91.2	16,065	56	38,490	41.7
300인 이상	28	8.8	1,072,692	38,310	2,404,395	44.6
합 계	609	100.0	1,332,174	2,187	3,079,360	43.3

